



Chula  
Chulalongkorn University



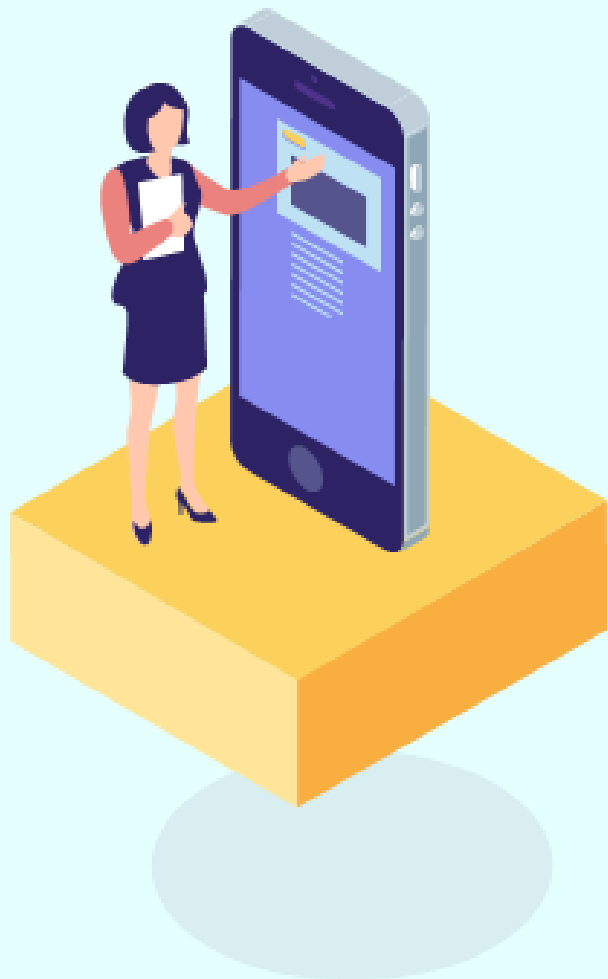
# การประชุมเครือข่ายด้านความปลอดภัย อาชีวอนามัย และสภาพแวดล้อมในการทำงาน ครั้งที่ 3/2565

วันศุกร์ที่ 9 กันยายน 2565 เวลา 8.30-12.00 น.  
ณ ห้องประชุมออนไลน์ zoom



จัดโดย คณะกรรมการความปลอดภัย อาชีวอนามัย และสภาพแวดล้อมในการทำงาน จุฬาลงกรณ์มหาวิทยาลัย  
ศูนย์ความปลอดภัย อาชีวอนามัยและสิ่งแวดล้อม จุฬาลงกรณ์มหาวิทยาลัย (ศปอส.)

- ส่วนงานแลกเปลี่ยนการดำเนินงานของคณะกรรมการความปลอดภัย อาชีวอนามัยและสภาพแวดล้อมในการทำงาน ประจำส่วนงาน
- ถอดบทเรียน : เรียนรู้จากระบบรายงานอุบัติการณ์
- บอกเล่า : สรุปกิจกรรม Chula Safety 2022 และ Chula Sustainability Fest 2022
- ประชาสัมพันธ์กิจกรรม/หลักสูตร ศปอส.
  - หลักสูตรการดูแลบำรุงรักษา และทดสอบเครื่องสูบน้ำดับเพลิง
  - สรุปกิจกรรมงาน Chula Safety 2022 และ Chula Sustainability Fest 2022 (SHECU)
  - โครงการส่งเสริมความปลอดภัยในการทำงาน ประจำปี 2566



ส่วนงานแลกเปลี่ยนการดำเนินงานของคณะกรรมการ  
ความปลอดภัย อาชีวอนามัย และสภาพแวดล้อมในการ  
ทำงาน ประจำส่วนงาน

01

- ✓ คณะสัตวแพทยศาสตร์
- ✓ ศูนย์ความเป็นเลิศด้านการจัดการสารและของเสียอันตราย (ศสอ.)

# ถอดบทเรียน : เรียนรู้จากระบบ รายงานอุบัติการณ์



02

- ✓ เหตุการณ์จากเครื่องกรองน้ำ
- ✓ เหตุการณ์พัดลมระบายอากาศไฟไหม้
- ✓ เหตุการณ์ทำงานบนที่สูง
- ✓ เหตุการณ์อุบัติเหตุจากกิจกรรมการทดลองในห้องปฏิบัติการ

## เหตุการณ์จากเครื่องกรองน้ำ

### แนวทางการป้องกันและแก้ไข

1. หมั่นตรวจตราชุดอุปกรณ์ที่ใช้งานอย่างสม่ำเสมอ
2. เลือกใช้อุปกรณ์ข้อต่อต่าง ๆ ให้มีความแข็งแรง เช่น สแตนเลส หรือทองเหลือง
3. ติดตั้งในบริเวณที่สามารถระบายน้ำออกได้ โดยไม่ก่อให้เกิดความเสียหายส่วนอื่น ๆ
4. สำหรับผู้ที่จะเข้าไปประจับเหตุการณ์ ควรตรวจวัดการรั่วของกระแสไฟฟ้าก่อนเข้าไปในบริเวณดังกล่าว
5. ควรปิดวาล์วน้ำทุกครั้ง และถอดปลั๊กไฟ หลังใช้งาน

## เหตุการณ์พัดลมระบายอากาศไฟไหม้

### แนวทางการป้องกันและแก้ไข

1. ควรมีการตรวจสอบ ดูแลบำรุงรักษา อย่างสม่ำเสมอ (อย่างน้อยปีละ 1 ครั้ง)
2. ควรมีไฟแสดงสถานะการทำงานของอุปกรณ์ไฟฟ้า เช่น พัดลมระบายอากาศ
3. เมื่อพบว่าอุปกรณ์ผิดปกติ หรือเสียหาย ผู้ใช้งานควรแจ้งผู้รับผิดชอบทราบโดยทันที เพื่อดำเนินการแก้ไข



## เหตุการณ์ทำงานบนที่สูง แนวทางการป้องกันและแก้ไข



**1.**  
หากต้อง ทำงานบนบันไดนาน  
- ควรใช้ รองเท้าสวม ✓  
มากกว่ารองเท้าแตะธรรมดา ✕  
เพราะการ ยืนบนบันไดนานๆ  
- จะเกิดความเมื่อยล้า และ  
- บันไดชั้นบนซึ่งแคบ  
จะทำให้ ลื่นเท้าเจ็บได้  
- การใช้รองเท้าสวม จะช่วยลด  
อาการเจ็บเท้าและเมื่อยขาได้



**2.**  
เมื่อวางบันไดจนสุดแล้ว  
- ต้องมั่นใจว่า  
**พื้นที่รองเรียบเสมอกัน**  
- หากมีขาข้างใดข้างหนึ่งลอยขึ้น  
เนื่องจากพื้นไม่เสมอกัน  
แม้เพียง 1 เซนติเมตร  
ต้องหาวัสดุรองให้เสมอกัน  
- การขยับ ย้ายที่ตั้งบันได  
ทุกครั้ง! ต้องปฏิบัติเช่นเดียวกันนี้  
- หาก พื้นมีความลาดเอียง  
ต้องวางบันได ให้หันหน้าไปใน  
ทิศทางเดียวกับแนวลาดเอียงเสมอ  
และ +++  
- ต้องเพิ่มความระวังเป็นพิเศษ  
ในการ ยืนบนบันไดบนพื้นเอียง



**3.**  
หาก **พื้นที่รองบันได**  
มีผิวเรียบลื่น  
เป็น พื้นปูกระเบื้อง  
หรือ พื้นปูนเรียบ  
- ควรหาวัสดุรองขาบันได  
เช่น พรมปูพื้น หรือผ้า  
เพื่อ **ป้องกันการลื่นไถล**  
(แม้เพียงเล็กน้อย) ของบันได



**4.**  
หากพื้นที่รองบันได เป็นดิน  
โดยเฉพาะเป็น ดินอ่อน  
หรือ ดินเปียก  
- เมื่อขึ้นบันไดไปได้ 2 ชั้น  
ให้ทดลอง **ขย่ม** เพื่อดูว่า  
ไม่มี **ขาบันได** ข้างใดข้างหนึ่ง  
จมลงไปใตดิน มากเกินไป



**5.**  
การขึ้นบันได  
- ต้อง **หันหน้าเข้าหาบันได**  
และให้ **งาน** ที่จะทำ  
**อยู่ด้านหน้า** ของเราเสมอ  
- ห้ามหันหน้าออก เด็ดขาด  
เพราะ หากบันไดขยับ หรือเรา  
เสถียรสมดุลการขึ้น แม้เพียงเล็กน้อย  
- เราจะไม่มีอะไรให้ ยึดเกาะ  
- และจะ **พรวด** ลงมาได้ง่าย



ยืนบนบันได ให้เหลืออย่างน้อย 2 ชั้นบน

**6.**  
หากบันไดสูง ตั้งแต่ 5 ชั้นขึ้นไป  
- ไม่ควรยืนทำงาน 2 ชั้นบนสุด  
- ควรเหลือ 2 ชั้นสุดท้ายไว้  
เพราะการขึ้นบนบันไดชั้นสูงขึ้นไป  
- จุดศูนย์ถ่วงจะแคบ และ  
- การทรงตัว ต้องอาศัยกำลัง  
ขา และ เท้า มากขึ้น  
อย่างเห็นได้ชัด



**7.**  
ไม่ว่าทำงานอยู่บนบันไดชั้นไหน  
- สามารถทำได้อย่างปลอดภัยใน  
ระยะสุดช่วงแขน ของเราเท่านั้น  
- ห้ามพยายาม โน้มตัวยึดแขน  
ออกไปให้ถึงสิ่งที่ต้องการ หรือดึง  
สิ่งที่ต้องการเข้าหาตัวโดยเด็ดขาด!  
เพราะ การดึง อาจเกิดการ  
เสียศูนย์ถ่วงแบบฉับพลัน  
- ทำให้ บันไดขยับอย่างรุนแรง  
- ในสถานการณ์เช่นนี้ เราอาจจะตกใจ  
จนระเ็ดدلงมา หรือคืนสมดุลไม่ทัน  
- บันไดล้มลง ทำให้บาดเจ็บได้มาก  
- หากจำเป็น ต้องค่อยๆ ดึงเข้ามา  
- เมื่อรู้สึกว่า บันไดขยับ ต้องหยุดทันที  
- และ ผ่อนการดึงออกไปเล็กน้อย



**8.**  
หากต้องโน้มตัวยึดแขน  
ออกไปทำงานนั้น  
- สามารถทำได้ ในกรณี  
ที่มี ผู้ช่วยยึดบันได  
อีกหนึ่งคน

## อุบัติเหตุจากกิจกรรมการทดลองในห้องปฏิบัติการ

### แนวทางการป้องกันและแก้ไข

1. ควรใช้อุปกรณ์ทดลองให้เหมาะสมกับสถานะที่ใช้ในการทดลอง เช่น ทนอุณหภูมิ ทนแรงดัน
2. ติดตั้งอุปกรณ์วาล์วนิรภัย (วาล์วระบายแรงดัน Safety valve) เพื่อไม่ให้เกิดอุบัติเหตุ
3. ควรมีการประเมินความเสี่ยงกิจกรรมการทดลอง ให้ครอบคลุมความเสี่ยงที่อาจเกิดขึ้น
4. ควรศึกษาหาความรู้เพิ่มเติมเกี่ยวกับอุปกรณ์เครื่องมือที่ต้องใช้ในการทดลองก่อน
5. การทดลองที่อาจก่อให้เกิดอันตราย ควรมีอุปกรณ์เครื่องมือ หรือวัสดุป้องกันอันตราย (Engineering control)

# บอกเล่า : สรุปกิจกรรมงาน Chula Safety 2022 และ Chula Sustainability Fest 2022 (SHECU)



03

# สรุปกิจกรรมงาน Chula Safety 2022 และ Chula Sustainability Fest 2022 (SHECU)

# กิจกรรมสัปดาห์ความปลอดภัย ประจำปี พ.ศ. 2565 (Chula Safety 2022):

สร้างสังคมดี มีสุขด้วยวัฒนธรรมความปลอดภัยเชิงป้องกัน (Creating Well-Being Community with Preventive Safety Culture)

15 – 16 สิงหาคม 2565 กิจกรรม Chula Safety 2022 ในรูปแบบผสมผสาน (hybrid)

## อบรม เรื่อง "การป้องกันอัคคีภัย"



ลงทะเบียน 217 คน



นิสิต 6 คน



บุคลากร 93 คน



บุคคลภายนอก 53 คน



267 View (1 min.)

64 Live

146 Engagement

2,859 Reach

ข้อมูล ณ วันที่ 5 กันยายน 2565

# กิจกรรมสัปดาห์ความปลอดภัย ประจำปี พ.ศ. 2565 (Chula Safety 2022):

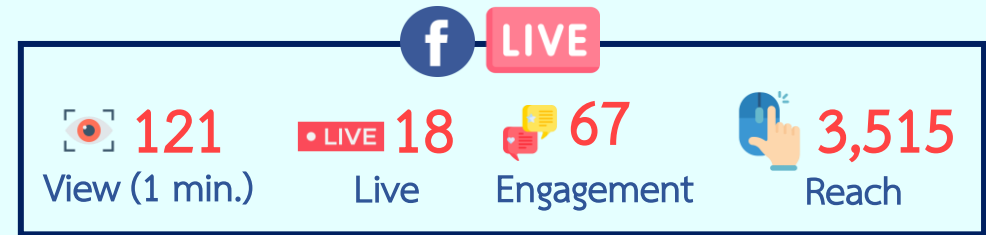
สร้างสังคมดี มีสุขด้วยวัฒนธรรมความปลอดภัยเชิงป้องกัน (Creating Well-Being Community with Preventive Safety Culture)

15 – 16 สิงหาคม 2565 กิจกรรม Chula Safety 2022 ในรูปแบบผสมผสาน (hybrid)

## กิจกรรม “How to พิชิตออฟฟิศซินโดรมด้วยยางยืด (elastic)”



ลงทะเบียน On-site 50 คน  
Online 116 คน



ข้อมูล ณ วันที่ 5 กันยายน 2565



### On-site



บุคลากร 34 คน



บุคคลภายนอก 3 คน

### Online



นิสิต 14 คน



บุคลากร 43 คน



บุคคลภายนอก 12 คน

# กิจกรรมสัปดาห์ความปลอดภัย ประจำปี พ.ศ. 2565 (Chula Safety 2022):

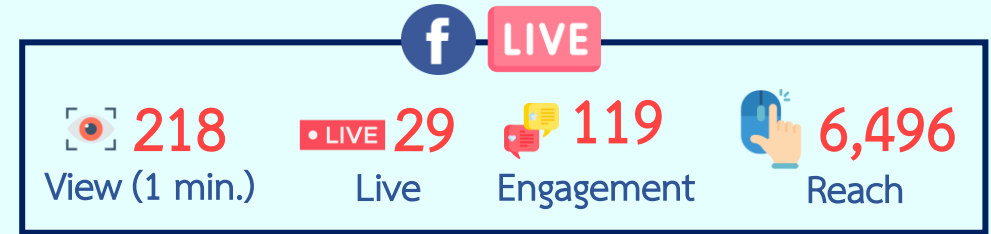
สร้างสังคมดี มีสุขด้วยวัฒนธรรมความปลอดภัยเชิงป้องกัน (Creating Well-Being Community with Preventive Safety Culture)

15 – 16 สิงหาคม 2565 กิจกรรม Chula Safety 2022 ในรูปแบบผสมผสาน (hybrid)

สัมมนา เรื่อง "จิตวิทยากับการเติมพลังกายพลังใจ เต็มไฟให้การเรียนรู้และการทำงานจากภาวะหมดไฟ (Burnout Syndrome)"



ลงทะเบียน On-site 26 คน  
Online 114 คน



ข้อมูล ณ วันที่ 5 กันยายน 2565



## On-site

## Online



บุคลากร 15 คน



นิสิต 41 คน



บุคคลภายนอก 10 คน



บุคลากร 12 คน



บุคคลภายนอก 10 คน

# กิจกรรมสัปดาห์ความปลอดภัย ประจำปี พ.ศ. 2565 (Chula Safety 2022):

สร้างสังคมดี มีสุขด้วยวัฒนธรรมความปลอดภัยเชิงป้องกัน (Creating Well-Being Community with Preventive Safety Culture)

15 – 16 สิงหาคม 2565 กิจกรรม Chula Safety 2022 ในรูปแบบผสมผสาน (hybrid)

## สัมมนา เรื่อง “ทำความเข้าใจกฎหมาย PDPA และความปลอดภัยในการใช้ข้อมูลส่วนบุคคล”



ลงทะเบียน

On-site 14 คน  
Online 85 คน



117  
View (1 min.)

LIVE 15  
Live

67  
Engagement

4,150  
Reach

ข้อมูล ณ วันที่ 5 กันยายน 2565



On-site



นิสิต 1 คน



บุคลากร 12 คน



บุคคลภายนอก 2 คน

Online



นิสิต 9 คน



บุคลากร 38 คน



บุคคลภายนอก 6 คน



# งาน Chula Sustainability Fest 2022

2 – 4 กันยายน 2565 ณ อุทยาน 100 ปี จุฬาลงกรณ์มหาวิทยาลัย (onsite)

กิจกรรมมอบรางวัลส่วนงาน และบุคลากรด้านความปลอดภัย รวมทั้งร่วมแบ่งปันประสบการณ์การขับเคลื่อนงานด้านความปลอดภัยฯ ของส่วนงาน



- นิสิต 7 คน
- บุคลากร 28 คน
- บุคคลภายนอก 5 คน

# งาน Chula Sustainability Fest 2022

2 – 4 กันยายน 2565 ณ อุทยาน 100 ปี จุฬาลงกรณ์มหาวิทยาลัย (onsite)

กิจกรรมมอบรางวัลผลงาน และบุคลากรด้านความปลอดภัย รวมทั้งร่วมแบ่งปันประสบการณ์การขับเคลื่อนงานด้านความปลอดภัยฯ ของหน่วยงาน



# งาน Chula Sustainability Fest 2022

2 – 4 กันยายน 2565 ณ อุทยาน 100 ปี จุฬาลงกรณ์มหาวิทยาลัย (onsite)

## กิจกรรมมอบรางวัล Chula Safety Ambassador 2022



**ชนากานต์ ชุ่มวรรณธรรม**  
คณะศิลปกรรมศาสตร์

**ณัฐกฤตา นิลศรี**  
คณะจิตวิทยา

**สิษฐ์วี สนธยานานนท์**  
คณะพาณิชยศาสตร์และการบัญชี

**CHULA SAFETY AMBASSADOR 2022**

**THE BEST**  
**CHULA SAFETY AMBASSADOR 2022**

# งาน Chula Sustainability Fest 2022

2 – 4 กันยายน 2565 ณ อุทยาน 100 ปี จุฬาลงกรณ์มหาวิทยาลัย (onsite)

กิจกรรมมอบรางวัลไอเดียโดนใจ สร้างความปลอดภัยในรั้วจุฬาฯ

**ผลงาน**



**TEAM CU CLEVER SIGN**  
ณัฐวุฒิ นวลเทพ คณะวิทยาศาสตร์

รางวัลชนะเลิศ ไอเดียดีเด่น และรางวัลชนะเลิศ ไอเดียโดนใจ (POPULAR VOTE)

**ผลงาน**



**TEAM SUNITAXX**  
สุนิตา สมันตรัฐ คณะวิทยาศาสตร์

รางวัลรองชนะเลิศอันดับ 1 ไอเดียดีเด่น

**ผลงาน**



**TEAM KTK**  
กัญญารัตน์ พงษ์เพชร คณะวิทยาศาสตร์  
ธนวรรณ จันทร์ประเสริฐ คณะวิทยาศาสตร์  
กฤตชกร แก้วเรณู คณะวิทยาศาสตร์

รางวัลรองชนะเลิศอันดับ 2 ไอเดียดีเด่น

# งาน Chula Sustainability Fest 2022

2 – 4 กันยายน 2565 ณ อุทยาน 100 ปี จุฬาลงกรณ์มหาวิทยาลัย (onsite)

## กิจกรรมมอบรางวัลการประกวดภาพถ่าย



รางวัลประกวดภาพถ่ายประเภทบุคคลภายในจุฬาฯ

GOLD



สมศักดิ์ ตุ่มทอง วิทยาลัยประชากรศาสตร์

รางวัลประกวดภาพถ่ายประเภทบุคคลภายในจุฬาฯ

SILVER



อุกฤษณ์ กฤตยโสภณ สำนักงานสภามหาวิทยาลัย

รางวัลประกวดภาพถ่ายประเภทประเพณีและบุคคลทั่วไป

GOLD



ณัทกฤช ปัญจพันธ์

รางวัลประกวดภาพถ่ายประเภทประเพณีและบุคคลทั่วไป

SILVER



ณัฐวุฒิ สายะสมิต

รางวัล Popular vote

จากการ Like และ Share บน Facebook SHECU



ณัฐธนนท์ ศูนย์จันตา

# งาน Chula Sustainability Fest 2022

2 – 4 กันยายน 2565 ณ อุทยาน 100 ปี จุฬาลงกรณ์มหาวิทยาลัย (onsite)

กิจกรรม Safety Show : สาธิตอุปกรณ์ดับเพลิง และ การช่วยเหลือคนกรณีทำงานในที่อับอากาศ



ผู้เข้าร่วม 12 คน



Safety Talk หัวข้อ “อวชจ้ยกับการจัดห้องทำงานตามหลักการยศาสตร์”



ลงทะเบียน 65 คน

นิสิต 1 คน

บุคลากร 32 คน

บุคคลภายนอก 31 คน

LIVE

67 View (1 min.) 15 Live 124 Engagement 1,358 Reach

LIVE

74 View (1 min.) 29 Live 146 Engagement 1,489 Reach

ข้อมูล ณ วันที่ 5 กันยายน 2565

# งาน Chula Sustainability Fest 2022

2 – 4 กันยายน 2565 ณ อุทยาน 100 ปี จุฬาลงกรณ์มหาวิทยาลัย (onsite)

## Safety Talk หัวข้อ "การส่งเสริมพฤติกรรมด้านความปลอดภัยของนิสิต จุฬาฯ"

## Safety Talk หัวข้อ "การสร้างตัวตนและความมั่นใจ Self Respect & Self Esteem"



ลงทะเบียน 22 คน



นิสิต 5 คน



บุคลากร 12 คน



บุคคลภายนอก 10 คน



ลงทะเบียน 51 คน



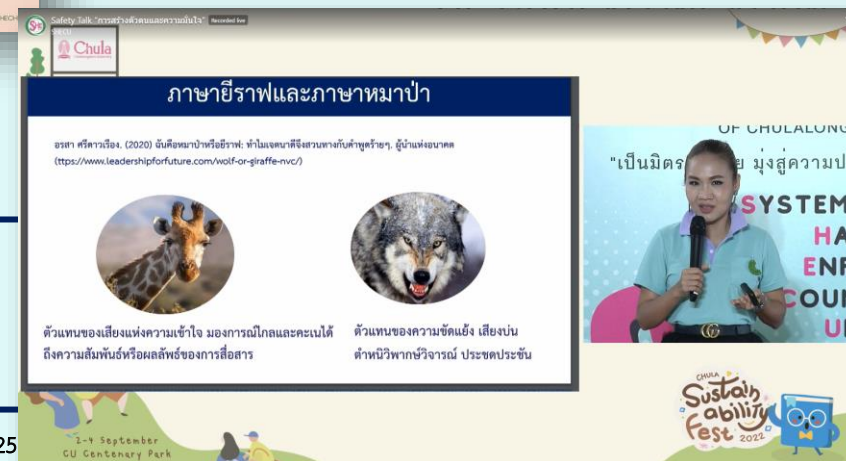
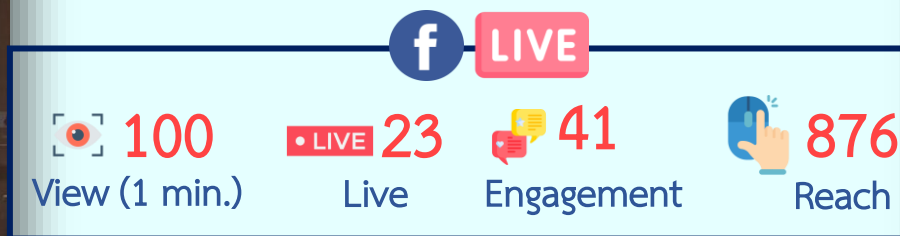
นิสิต 7 คน



บุคลากร 30 คน



บุคคลภายนอก 22 คน



ข้อมูล ณ วันที่ 5 กันยายน 25

# งาน Chula Sustainability Fest 2022

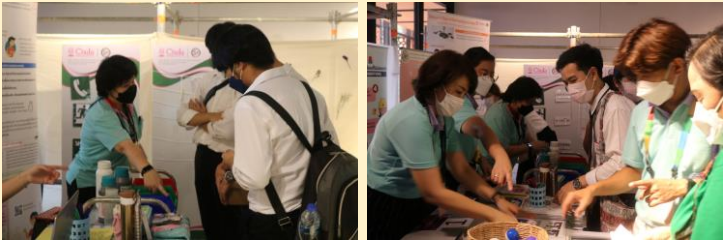
2 – 4 กันยายน 2565 ณ อุทยาน 100 ปี จุฬาลงกรณ์มหาวิทยาลัย (onsite)

## บูธกิจกรรม



ผู้เข้าร่วม 201 คน

### เกมความรู้ความปลอดภัย



### คลินิกความปลอดภัย



### ผลงาน คปอ.





# กิจกรรมงาน Chula Safety 2022

## และ Chula Sustainability Fest 2022 (SHECU)

### Sustainable Development Goals (SDGs)





# ประชาสัมพันธ์กิจกรรม/ หลักสูตร ศปอส.

04

# หลักสูตรการดูแลบำรุงรักษา และทดสอบเครื่องสูบน้ำดับเพลิง ตามมาตรฐาน NFPA



หลักสูตรการดูแลบำรุงรักษา และทดสอบเครื่องสูบน้ำดับเพลิง ตามมาตรฐาน NFPA



## หลักสูตรการดูแลบำรุงรักษา และทดสอบเครื่องสูบน้ำดับเพลิง ตามมาตรฐาน NFPA

### หัวข้อบรรยาย :

- กฎหมายที่เกี่ยวข้อง
- มาตรฐานการทดสอบสมรรถนะเครื่องสูบน้ำดับเพลิง
- อุปกรณ์ที่ใช้ในการทดสอบสมรรถนะเครื่องสูบน้ำดับเพลิง
- การตรวจสอบความพร้อมก่อนการทดสอบ
- การเตรียมความพร้อมก่อนการทดสอบ
- ขั้นตอนการทดสอบสมรรถนะ
- การจัดทำรายงานและการประเมินผลการทดสอบ

รับสมัคร : 12 – 27 กันยายน 2565

วันอบรม : 3 ตุลาคม 2565 เวลา 9.00-16.30 น.

สถานที่จัดอบรม : ห้องประชุมชั้น 7 สำนักงานวิทยทรัพยากร

กลุ่มเป้าหมาย : ช่างดูแลอาคาร ช่างซ่อมบำรุง

จำนวนไม่เกิน 30 คน (ส่วนงานละ 2 คน)

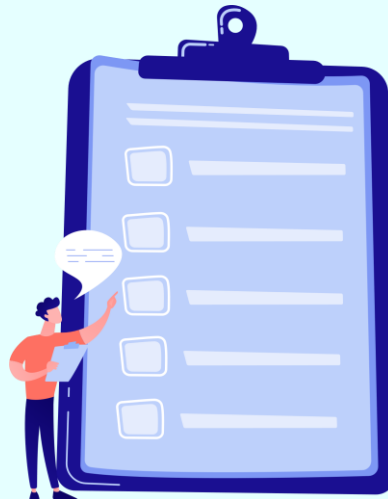
**เงื่อนไข :** ท่านที่เข้ารับการอบรมต้องเข้าฟังการบรรยายและฝึกปฏิบัติครบตามจำนวนชั่วโมงที่กำหนดไว้

และจัดทำรายงานผลการตรวจสอบเครื่องสูบน้ำดับเพลิงของส่วนงานท่านอย่างน้อย 1 เครื่อง จึงจะได้รับใบประกาศนียบัตร



สอบถามข้อมูลเพิ่มเติมที่ ดร. ภูษงค์ ศรีอ่วม e-mail: shecu@chula.ac.th โทร. 02-218-5227

# โครงการส่งเสริมความปลอดภัยในการทำงาน ปีงบประมาณ 2566



## กิจกรรมที่ส่วนงานสามารถขอรับการสนับสนุนงบประมาณ (บางส่วน)

เพื่อจัดกิจกรรมส่งเสริมความปลอดภัยที่ส่วนงาน ไม่ได้จัดเป็นประจำ หรือมีความจำเป็นเร่งด่วน ได้ดังนี้

- ✓ กิจกรรม walk through survey ร่วมเดินสำรวจความปลอดภัยกับผู้เชี่ยวชาญความปลอดภัยของ ศปอส. (เน้นประเด็น การป้องกันอัคคีภัย ระบบกายภาพ (เช่น แสง เสียง indoor air) และการยศาสตร์
- ✓ การประกวดห้องปฏิบัติการ/ห้องสำนักงานด้านความปลอดภัย
- ✓ กิจกรรมแลกเปลี่ยนเรียนรู้การดำเนินงานด้านความปลอดภัยภายใน/ระหว่างส่วนงาน
- ✓ กิจกรรม 5 ส เพื่อความปลอดภัยในการทำงาน
- ✓ การอบรมตามลักษณะความเสี่ยง (นอกเหนือจากการอบรมประจำของ ศปอส.)

**\*\* ทั้งนี้ ควรเป็นกิจกรรมที่ไม่ซ้ำกับที่เคยขอรับงบประมาณจาก ศปอส. มาก่อน และให้กิจกรรมแล้วเสร็จภายในเดือนกรกฎาคม 2566 \*\***

สอบถามข้อมูลเพิ่มเติมที่ ดร.จุฑาสิริ โรหิตรัตน์ e-mail: [Juthasiri.r@chula.ac.th](mailto:Juthasiri.r@chula.ac.th) โทร. 02-218-6190

ตัวอย่างกิจกรรมส่งเสริมความปลอดภัยที่ได้รับการสนับสนุนจาก ศปอส.

## 5 ส เพื่อความปลอดภัย



## การอบรมความปลอดภัย

## การเดินสำรวจความปลอดภัย



สำนักงานบริหาร  
OFFICE OF ACADEMIC RESOURCES  
(Organization Resource)

**MA WEEK กับ 5 ส**  
ปีนี้พิเศษ

กิจกรรมการบรรยายให้ความรู้  
เรื่อง ห้องสมุดยุคใหม่กับวัฒนธรรม  
ความปลอดภัยสู่วัฒนธรรมองค์กร

- Safety and Health สร้างวัฒนธรรมความปลอดภัย  
ในบ้านหลังที่ 2
- รู้จักมาตรฐานความปลอดภัย หัวใจพนักงาน (ISO45001)

วันอังคาร 28 ธันวาคม 2564  
เวลา 9.00 - 12.00 น.

ณ ชั้น 7  
สำนักงานวิทยทรัพยากร  
จุฬาลงกรณ์มหาวิทยาลัย

เริ่มลงทะเบียน  
8.00 - 8.50 น.  
/ เลิกงาน รับประทานอาหารกลางวัน  
ที่ห้องอาหารชั้นล่าง



อาจารย์พงศ์พัฒน์ มั่งคั่ง  
กรรมการผู้จัดการ  
บริษัท อินโนเวชัน เทคโนโลยี จำกัด



## ด้านความปลอดภัยทางเคมี

- สำหรับนิสิตที่เรียนวิชาปฏิบัติการ (e-learning)
- สำหรับนิสิตที่ทำวิจัยและนักวิจัย (Thai & Eng version)
- สำหรับผู้ดูแลห้องปฏิบัติการ
- การอบรมการใช้งานโปรแกรม ChemTrack&WasteTrack
- หลักสูตรการจัดเก็บสารเคมีในห้องปฏิบัติการ และคลังกลางเก็บสารเคมี
- หลักสูตรการแยกของเสียสารเคมี

## ด้านความปลอดภัยทางชีวภาพ และรักษาความปลอดภัยทางชีวภาพ

- สำหรับนิสิตป.ตรี ที่เรียนวิชาปฏิบัติการทางชีวภาพ (Biosafety e-learning)
- สำหรับนิสิตบัณฑิตศึกษา และบุคลากรจุฬาฯ (Biosafety BSL-2)
- สำหรับบุคคลทั่วไป (Biosafety BSL-2, มีค่าลงทะเบียน)
- สำหรับนิสิตบัณฑิตศึกษา และบุคลากรจุฬาฯ (Biosafety BSL-2, (หลักสูตรพื้นฐาน))
- สำหรับนิสิตบัณฑิตศึกษา และบุคลากรจุฬาฯ (Biosafety BSL-3)
- สำหรับบุคลากรที่มีตำแหน่งใน IBC (พิจารณาข้อเสนอโครงการวิจัย)

## ด้านความปลอดภัย อาชีวอนามัย และอื่นๆ

### หลักสูตรสอดคล้องตามกฎหมาย

- หลักสูตร คปอ.
- หลักสูตร จป.หัวหน้างาน
- หลักสูตร จป.บริหารจุฬาฯ (e-learning)

### หลักสูตรความปลอดภัยพื้นฐาน

- สำหรับนิสิตและบุคลากร (e-learning)

### การอบรมตามลักษณะงาน

- อบรมการดูแลบำรุงรักษา และทดสอบเครื่องสูบน้ำดับเพลิง
- อบรมด้านการป้องกันอัคคีภัย

## ด้านความปลอดภัยทางรังสี


- สำหรับคณะกรรมการความปลอดภัยอาชีวอนามัยและสภาพแวดล้อมในการทำงาน (คปอ.)
- สำหรับนักวิจัยและผู้ปฏิบัติงานด้านรังสี
- สำหรับผู้ดูแลห้องปฏิบัติการ
- สำหรับบุคคลทั่วไป

## หลักสูตรอบรม




# ศูนย์ความปลอดภัย อาชีวอนามัยและสิ่งแวดล้อม

 อาคารจามจุรี 1 ห้อง 108

 02-218-5222

 [www.facebook.com/shecu2560](http://www.facebook.com/shecu2560)

 099-132-6622

 [www.shecu.chula.ac.th](http://www.shecu.chula.ac.th)

 [shecu.chula](https://line.me/tv/shedu)

